

SAFETY AND MAINTENANCE INSTRUCTIONS

Make sure that all safety, maintenance and installation instructions have been fully read and understood before you start the installation. Do not touch the electrical contacts or wiring unless you are a qualified electrician. Do not touch the electrical contacts or wiring unless you are a qualified electrician. Do not touch the electrical contacts or wiring unless you are a qualified electrician.

MILIEUDEIN EN OORDEHOUDINGSINSTRUCTIES

Maken u ervan verzekerd dat alle veiligheids-, onderhouds- en installatie-instructies goed gelezen en begrepen zijn, voordat u de verlichting installeert. Raak de elektrische contacten of de bedrading niet aan, tenzij u een gekwalificeerde elektricien bent. Raak de elektrische contacten of de bedrading niet aan, tenzij u een gekwalificeerde elektricien bent.

INSTRUCCIONES DE SEGURIDAD Y MANTENIMIENTO

Antes de comenzar, asegurese de leer todas las instrucciones de seguridad, mantenimiento e instalación. No toque los contactos eléctricos o el cableado a menos que sea un electricista calificado. No toque los contactos eléctricos o el cableado a menos que sea un electricista calificado.

SAFETY AND MAINTENANCE INSTRUCTIONS

Make sure that all safety, maintenance and installation instructions have been fully read and understood before you start the installation. Do not touch the electrical contacts or wiring unless you are a qualified electrician. Do not touch the electrical contacts or wiring unless you are a qualified electrician.

MILIEUDEIN EN OORDEHOUDINGSINSTRUCTIES

Maken u ervan verzekerd dat alle veiligheids-, onderhouds- en installatie-instructies goed gelezen en begrepen zijn, voordat u de verlichting installeert. Raak de elektrische contacten of de bedrading niet aan, tenzij u een gekwalificeerde elektricien bent.

INSTRUCCIONES DE SEGURIDAD Y MANTENIMIENTO

Antes de comenzar, asegurese de leer todas las instrucciones de seguridad, mantenimiento e instalación. No toque los contactos eléctricos o el cableado a menos que sea un electricista calificado.

SAFETY AND MAINTENANCE INSTRUCTIONS

Make sure that all safety, maintenance and installation instructions have been fully read and understood before you start the installation. Do not touch the electrical contacts or wiring unless you are a qualified electrician. Do not touch the electrical contacts or wiring unless you are a qualified electrician.

MILIEUDEIN EN OORDEHOUDINGSINSTRUCTIES

Maken u ervan verzekerd dat alle veiligheids-, onderhouds- en installatie-instructies goed gelezen en begrepen zijn, voordat u de verlichting installeert. Raak de elektrische contacten of de bedrading niet aan, tenzij u een gekwalificeerde elektricien bent.

INSTRUCCIONES DE SEGURIDAD Y MANTENIMIENTO

Antes de comenzar, asegurese de leer todas las instrucciones de seguridad, mantenimiento e instalación. No toque los contactos eléctricos o el cableado a menos que sea un electricista calificado.

SAFETY AND MAINTENANCE INSTRUCTIONS

Make sure that all safety, maintenance and installation instructions have been fully read and understood before you start the installation. Do not touch the electrical contacts or wiring unless you are a qualified electrician. Do not touch the electrical contacts or wiring unless you are a qualified electrician.

MILIEUDEIN EN OORDEHOUDINGSINSTRUCTIES

Maken u ervan verzekerd dat alle veiligheids-, onderhouds- en installatie-instructies goed gelezen en begrepen zijn, voordat u de verlichting installeert. Raak de elektrische contacten of de bedrading niet aan, tenzij u een gekwalificeerde elektricien bent.

INSTRUCCIONES DE SEGURIDAD Y MANTENIMIENTO

Antes de comenzar, asegurese de leer todas las instrucciones de seguridad, mantenimiento e instalación. No toque los contactos eléctricos o el cableado a menos que sea un electricista calificado.

MISE AU REBUT CORRECTE DU PRODUIT

Before disposal, read the safety and maintenance instructions. Do not touch the electrical contacts or wiring unless you are a qualified electrician. Do not touch the electrical contacts or wiring unless you are a qualified electrician.

RICHTIGE PRODUCTVERGOEDING

Voordat u de verlichting afvoert, lees de veiligheids- en onderhoudsinstructies. Raak de elektrische contacten of de bedrading niet aan, tenzij u een gekwalificeerde elektricien bent.

CORRECTA ELIMINACIÓN DE ESTE PRODUCTO

Antes de eliminar este producto, lea las instrucciones de seguridad y mantenimiento. No toque los contactos eléctricos o el cableado a menos que sea un electricista calificado.

WŁACZKA UŻYCIEMIA PRODUKTU

Przed usunięciem produktu, przeczytaj instrukcję bezpieczeństwa i instrukcje konserwacji. Nie dotykaj kontaktów elektrycznych ani kabli, chyba że jesteś wykwalifikowanym elektrykiem.

MISE AU REBUT CORRECTE DU PRODUIT

Before disposal, read the safety and maintenance instructions. Do not touch the electrical contacts or wiring unless you are a qualified electrician. Do not touch the electrical contacts or wiring unless you are a qualified electrician.

RICHTIGE PRODUCTVERGOEDING

Voordat u de verlichting afvoert, lees de veiligheids- en onderhoudsinstructies. Raak de elektrische contacten of de bedrading niet aan, tenzij u een gekwalificeerde elektricien bent.

CORRECTA ELIMINACIÓN DE ESTE PRODUCTO

Antes de eliminar este producto, lea las instrucciones de seguridad y mantenimiento. No toque los contactos eléctricos o el cableado a menos que sea un electricista calificado.

WŁACZKA UŻYCIEMIA PRODUKTU

Przed usunięciem produktu, przeczytaj instrukcję bezpieczeństwa i instrukcje konserwacji. Nie dotykaj kontaktów elektrycznych ani kabli, chyba że jesteś wykwalifikowanym elektrykiem.

MISE AU REBUT CORRECTE DU PRODUIT

Before disposal, read the safety and maintenance instructions. Do not touch the electrical contacts or wiring unless you are a qualified electrician. Do not touch the electrical contacts or wiring unless you are a qualified electrician.

RICHTIGE PRODUCTVERGOEDING

Voordat u de verlichting afvoert, lees de veiligheids- en onderhoudsinstructies. Raak de elektrische contacten of de bedrading niet aan, tenzij u een gekwalificeerde elektricien bent.

CORRECTA ELIMINACIÓN DE ESTE PRODUCTO

Antes de eliminar este producto, lea las instrucciones de seguridad y mantenimiento. No toque los contactos eléctricos o el cableado a menos que sea un electricista calificado.

WŁACZKA UŻYCIEMIA PRODUKTU

Przed usunięciem produktu, przeczytaj instrukcję bezpieczeństwa i instrukcje konserwacji. Nie dotykaj kontaktów elektrycznych ani kabli, chyba że jesteś wykwalifikowanym elektrykiem.

MISE AU REBUT CORRECTE DU PRODUIT

Before disposal, read the safety and maintenance instructions. Do not touch the electrical contacts or wiring unless you are a qualified electrician. Do not touch the electrical contacts or wiring unless you are a qualified electrician.

RICHTIGE PRODUCTVERGOEDING

Voordat u de verlichting afvoert, lees de veiligheids- en onderhoudsinstructies. Raak de elektrische contacten of de bedrading niet aan, tenzij u een gekwalificeerde elektricien bent.

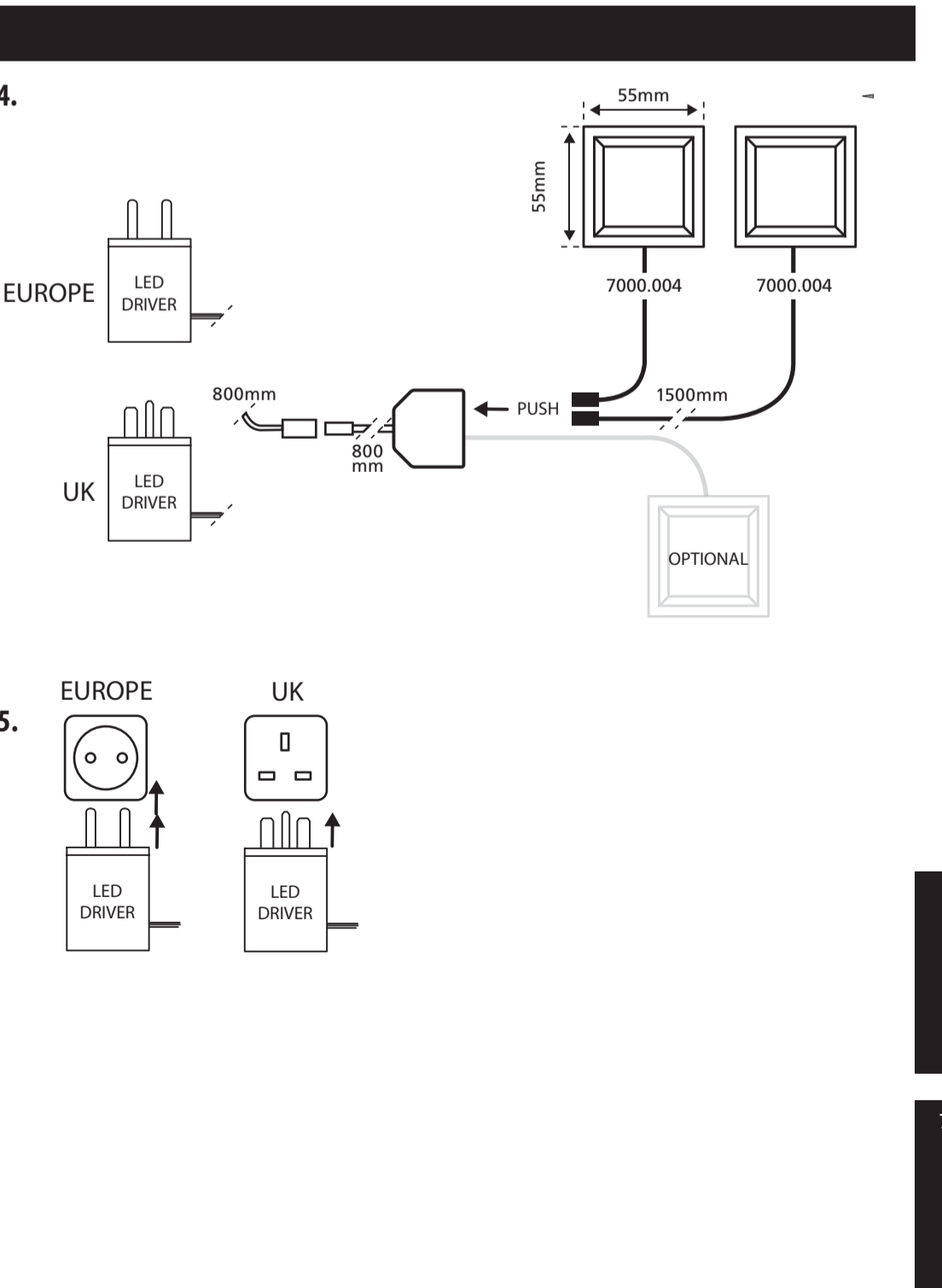
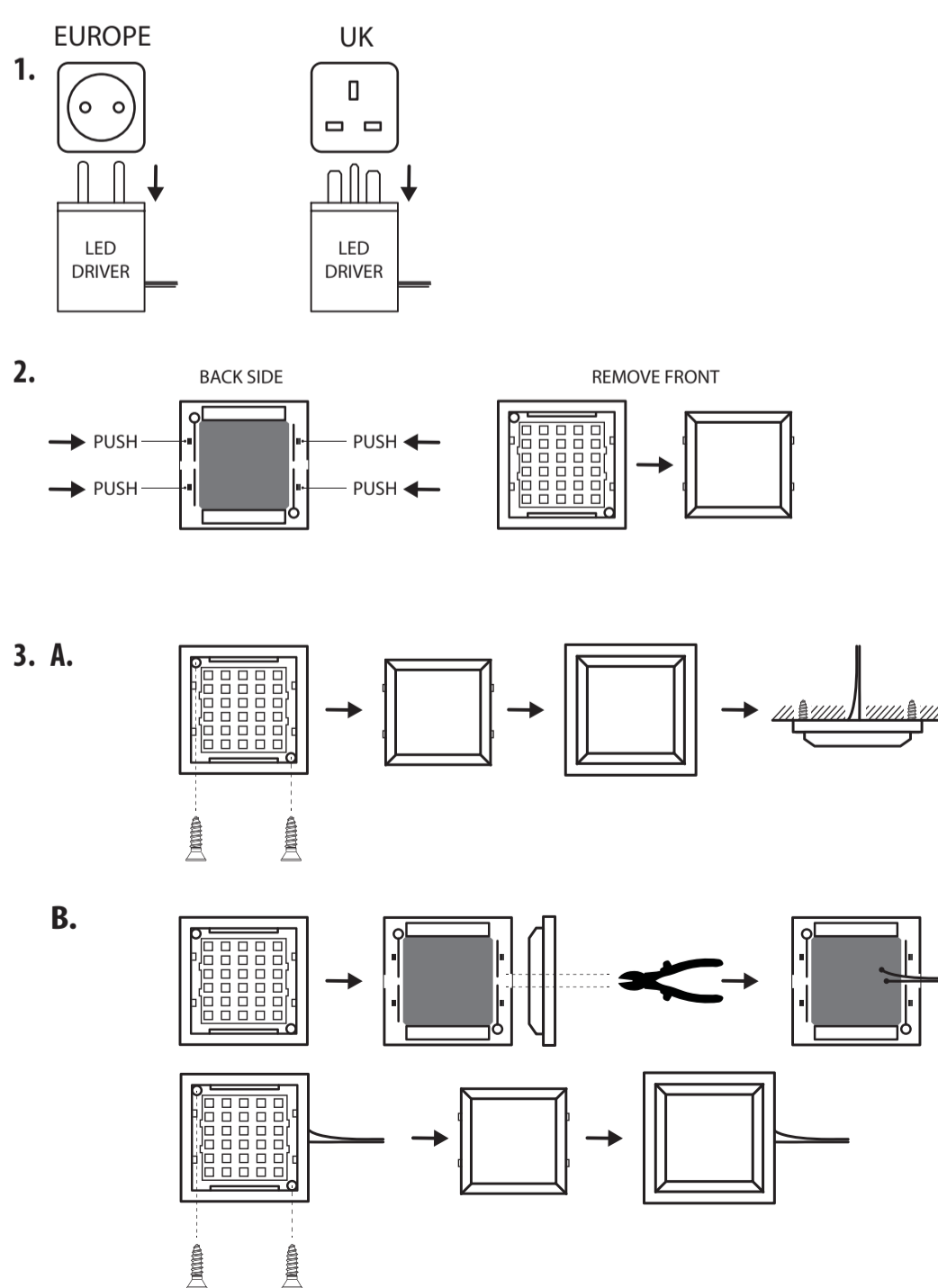
CORRECTA ELIMINACIÓN DE ESTE PRODUCTO

Antes de eliminar este producto, lea las instrucciones de seguridad y mantenimiento. No toque los contactos eléctricos o el cableado a menos que sea un electricista calificado.

WŁACZKA UŻYCIEMIA PRODUKTU

Przed usunięciem produktu, przeczytaj instrukcję bezpieczeństwa i instrukcje konserwacji. Nie dotykaj kontaktów elektrycznych ani kabli, chyba że jesteś wykwalifikowanym elektrykiem.

Installation • Installierung • Instalación



INSTALLATION INSTRUCTIONS

For indoor use only, where direct contact with water is impossible. Allow for ventilation in the cabinet, so air can circulate. Do not touch the electrical contacts or wiring unless you are a qualified electrician. Do not touch the electrical contacts or wiring unless you are a qualified electrician.

INSTALLATION INSTRUCTIONS

For indoor use only, where direct contact with water is impossible. Allow for ventilation in the cabinet, so air can circulate. Do not touch the electrical contacts or wiring unless you are a qualified electrician. Do not touch the electrical contacts or wiring unless you are a qualified electrician.

7000.003 / 7000.003UK
6,5 WATT SET COMPLETE
±15.000x
INSTANT LIGHT
25,000 LIGHTING HOURS
5 YEAR
LIGHT UNIT 12V DC, 0.25A
ADAPTER INPUT: 100-240V-50/60Hz, 0.15A
OUTPUT: 12V DC, 0.7A

7000.004
3 WATT PER LIGHT UNIT
150 LUMEN PER LIGHT UNIT
±15.000x
INSTANT LIGHT
25,000 LIGHTING HOURS
5 YEAR
LIGHT UNIT 12V DC, 0.25A

SMART LIGHT

CABINET LIGHT

7000.003 / 10.014.75
1X LED DRIVER
2X EXTRA LIGHT UNIT 7000.004

7000.003UK / 10.900.55
1X LED DRIVER
2X EXTRA LIGHT UNIT 7000.004

7000.004 / 10.053.29
1X EXTRA LIGHT UNIT

INSTALLATION INSTRUCTIONS

For indoor use only, where direct contact with water is impossible. Allow for ventilation in the cabinet, so air can circulate. Do not touch the electrical contacts or wiring unless you are a qualified electrician. Do not touch the electrical contacts or wiring unless you are a qualified electrician.

INSTALLATION INSTRUCTIONS

For indoor use only, where direct contact with water is impossible. Allow for ventilation in the cabinet, so air can circulate. Do not touch the electrical contacts or wiring unless you are a qualified electrician. Do not touch the electrical contacts or wiring unless you are a qualified electrician.

7000.003 / 7000.003UK
6,5 WATT SET COMPLETE
±15.000x
INSTANT LIGHT
25,000 LIGHTING HOURS
5 YEAR
LIGHT UNIT 12V DC, 0.25A
ADAPTER INPUT: 100-240V-50/60Hz, 0.15A
OUTPUT: 12V DC, 0.7A

7000.004
3 WATT PER LIGHT UNIT
150 LUMEN PER LIGHT UNIT
±15.000x
INSTANT LIGHT
25,000 LIGHTING HOURS
5 YEAR
LIGHT UNIT 12V DC, 0.25A